



การทบทวนประเด็น HIA ภาคเหนือตอนบน

เครือข่ายความร่วมมือทางวิชาการประเมินผลกระทบด้านสุขภาพภาคเหนือตอนบน
มหาวิทยาลัยเชียงใหม่ และ มหาวิทยาลัยราชภัฏเชียงใหม่

สภาพทั่วไปของภาคเหนือตอนบน

- ภูมิประเทศพื้นที่ส่วนใหญ่เป็นป่าไม้ ภูเขา และที่ราบเชิงเขา
- เป็นพื้นที่ต้นน้ำและมีแม่น้ำและลุ่มน้ำสำคัญ
- เป็นพื้นที่ทางการเกษตรที่สำคัญของประเทศ
- มีประชากรประมาณ 6 ล้านคน
- โครงสร้างเศรษฐกิจขับเคลื่อนโดยภาคบริการและภาคเกษตร
- รายได้เฉลี่ยต่อประชากรต่ำกว่าค่าเฉลี่ยของประเทศ



โครงการ/นโยบายการ พัฒนาของภาครัฐ

กรณีการพัฒนาเขตเศรษฐกิจพิเศษเชียงราย (GMS)
ลุ่มน้ำโขง อ. แม่สาย อ. เชียงแสน และ อ. เชียงของ
จ. เชียงราย



กรณีขยะชุมชน

กรณีการคัดค้านอาคารพักขยะ
อ.แม่ใจ จ. พะเยา

กรณีไฟฟ้าและ หมอกควัน

เกิดขึ้นทั่วภาคเหนือตอนบน
ในช่วงฤดูแล้ง
สาเหตุจากการเผาในที่โล่ง และ
หมอกควันข้ามพรมแดน



กรณีการทำเหมือง

กรณีการทำเหมืองถ่านหิน
บ้านกะเมอะดิน
อ. อมก๋อย จ. เชียงใหม่



กรณีความมั่นคง ทางอาหาร

การใช้สารเคมี และการขยาย
พื้นที่เกษตร
อ. บ้านหลวง และ อ. เวียงสา
จ. น่าน



กรณีการทำเหมือง

เหมืองลิกไนต์
อ. แม่มาะ จ. ลำปาง



การทำอุตสาหกรรม

นิคมอุตสาหกรรมภาคเหนือ
อ. เมือง จ. ลำพูน



กรณีภัยพิบัติ

กรณีแม่น้ำยมท่วมพื้นที่เกษตร
อ. สอง จ. แพร่



การทบทวนประเด็น HIA ในภาคเหนือตอนบน

ประชุมทีมเพื่อวางแผน



รีวิวมืองต้นเกี่ยวกับงานวิจัยและการศึกษาที่เกี่ยวข้อง HIA
ทั้งหมดใน 8 จังหวัดภาคเหนือ



แบ่งกลุ่มประเด็นการทำ HIA ตามรูปแบบกิจกรรมที่ทำ HIA
แบ่งได้ 7 ประเด็น



รีวิวอย่างละเอียดในแต่ละประเด็นโดยพิจารณาขั้นตอนของ
HIA ที่ถูกใช้ในงานวิจัยในประเด็นนั้น



ประเด็นที่พบในภาคเหนือตอนบน และการใช้ HIA ในงานวิจัย

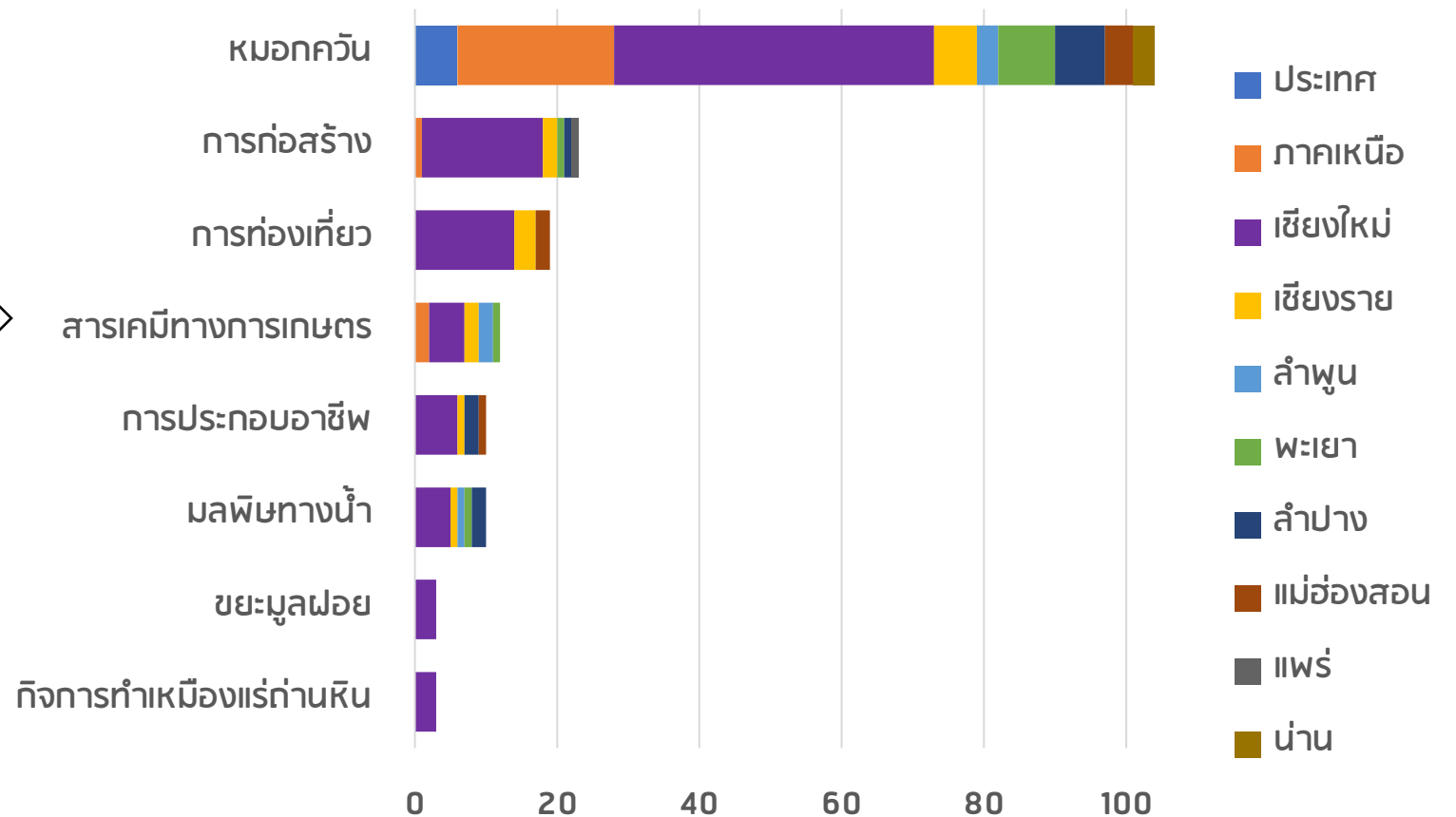
- ฐานข้อมูลที่ใช้

- ต่างประเทศ ได้แก่ SCOPUS
- ไทย ได้แก่ Thaijo และ Thailis

- คำสำคัญที่ใช้สืบค้น

- ผลกระทบทางสุขภาพ
- ผลกระทบทางสิ่งแวดล้อม
- ผลกระทบทางเศรษฐกิจ

จำนวนงานวรรณกรรมและงานวิจัย ตามประเด็นปัญหาและจังหวัด



ต้นกำเนิดหมอกควัน (ฝุ่นพีเอ็ม)

ภาคเหนือ



ภาคตะวันออกเฉียงเหนือ



ภาคกลาง



ภาคตะวันออก



ภาคใต้



การเผาในที่โล่ง

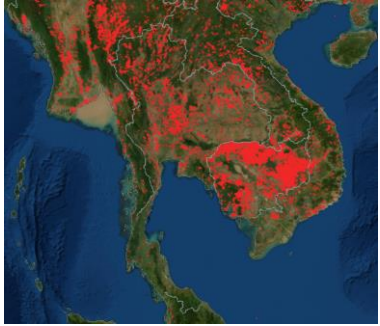


การจราจร

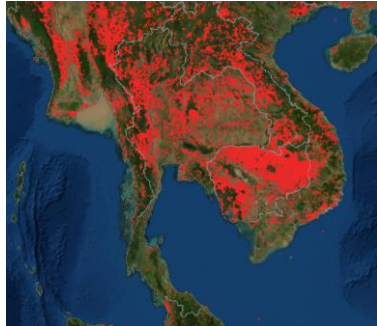


อุตสาหกรรม

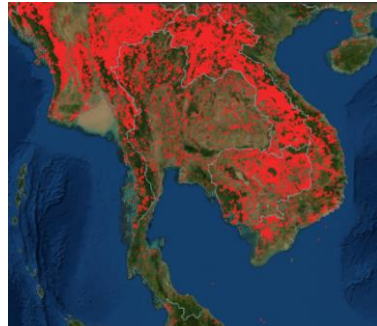
จุดความร้อนจากการเผาในที่โล่งสะสมรายเดือน พ.ศ. 2564



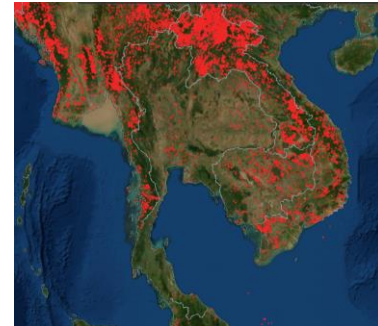
มกราคม 2564



กุมภาพันธ์ 2564



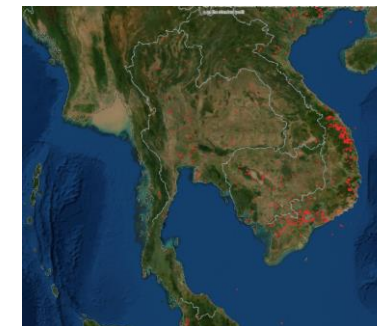
มีนาคม 2564



เมษายน 2564



พฤษภาคม 2564



มิถุนายน 2564



กรกฎาคม 2564



สิงหาคม 2564



กันยายน 2564



ตุลาคม 2564

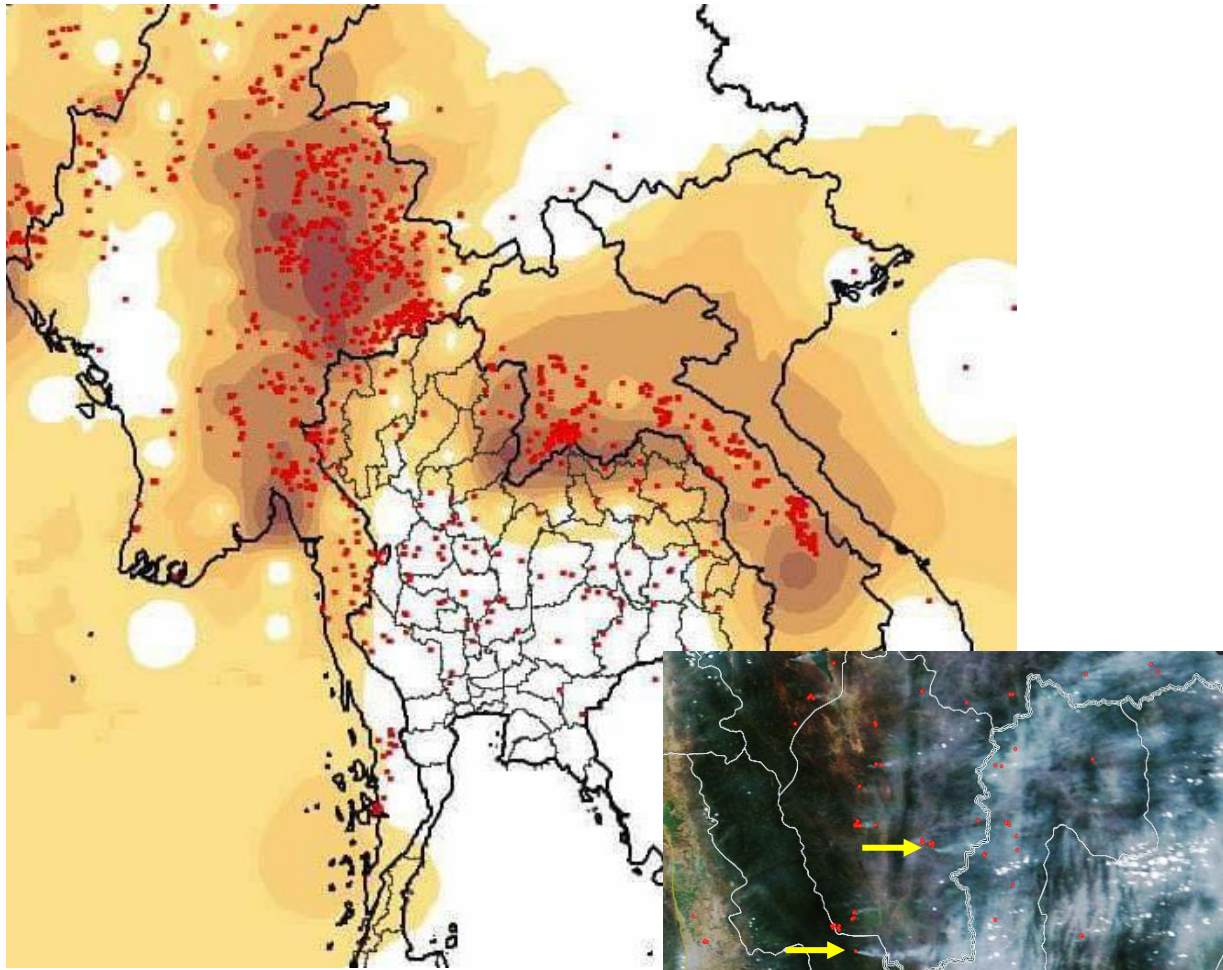


พฤศจิกายน
2564

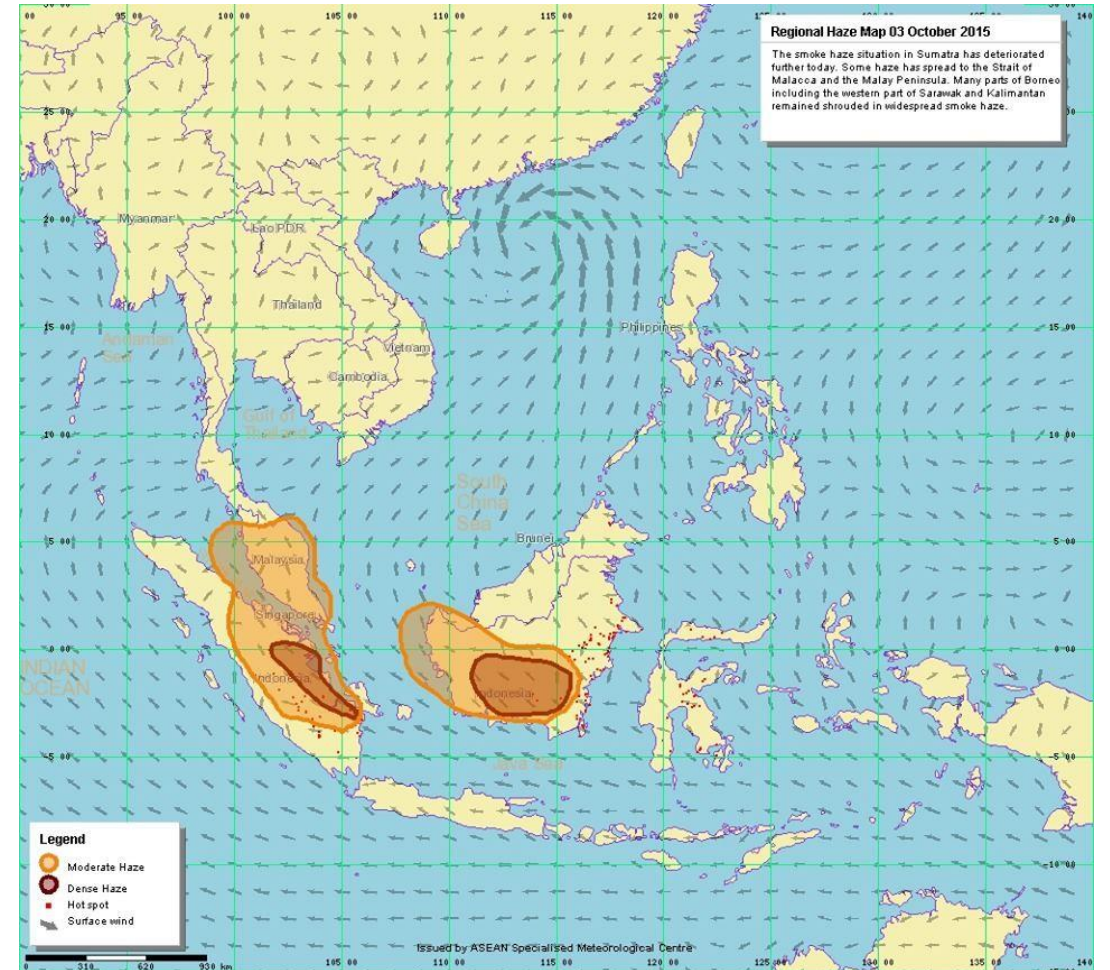
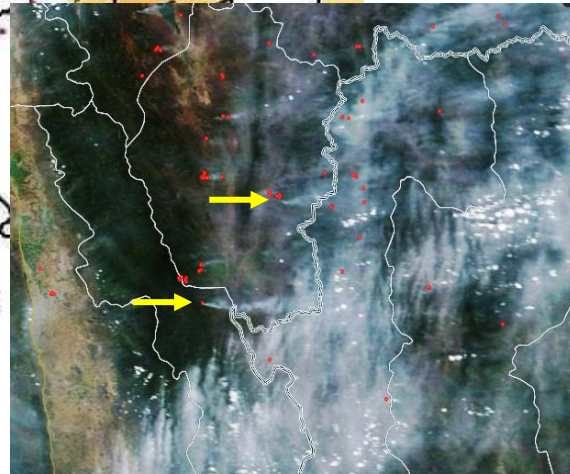


ธันวาคม 2564

หมอกควันข้ามพรมแดน (Transboundary smoke)



29 March 2018



กรณีงานวิจัยประเด็นหมอกควัน ฝุ่นพีเอ็ม และไฟฟ้า

การศึกษาสถานการณ์ องค์ประกอบ และแหล่งกำเนิดหมอกควัน

- ฝ้าระวังและตรวจวัดปริมาณฝุ่นละออง และวิเคราะห์องค์ประกอบสารมลพิษในอากาศ การแหล่งกำเนิดของหมอกควัน

การศึกษาผลกระทบจากหมอกควันในมิติสุขภาพ สิ่งแวดล้อม และเศรษฐกิจ

- ศึกษาความรู้ การรับรู้ และพฤติกรรมต่อสถานการณ์หมอกควัน
- ศึกษาผลกระทบทางด้านสุขภาพ มิติทางกาย และจิตใจ
- ศึกษาความเสี่ยงต่อสุขภาพจากระดับสารมลพิษ
- ศึกษาความสัมพันธ์ระหว่างมลพิษหมอกควันและอุบัติเหตุการณขงโรคต่างๆ
- ศึกษาผลกระทบทางเศรษฐกิจอันเนื่องมาจากการท่องเที่ยว

การจัดการ และนโยบายที่เกี่ยวข้องกับการแก้ปัญหาและลดผลกระทบจากหมอกควัน

- การมีส่วนร่วมและการยอมรับนโยบายของชุมชนในการแก้ไขปัญหาหมอกควัน
- ศักยภาพของหน่วยงาน โดยเฉพาะ ผู้นำชุมชน และ อปท. ในการแก้ไขปัญหา
- การสื่อสารข่าว
- การทบทวนเอกสารและวิจัยเพื่อเสนอแนะและการตัดสินใจเชิงนโยบาย
- ความเป็นไปได้สำหรับทางเลือกสำหรับเกษตรและชุมชน
- ประเมินผลของนโยบาย/กิจกรรม/โครงการ
- การออกแบบสื่อ

หมายเหตุ มีเพียง 1 งานวิจัยที่ระบุชัดเจนว่าใช้กรอบแนวคิด HIA

นโยบายหรือแผนงานการแก้ไข
ปัญหาหมอกควันและฝุ่นพีเอ็ม เป็น
แบบ Top-down ออกโดยผู้
กำหนดนโยบาย

ประชาชนไม่ได้มีส่วนร่วม
ในการออกแบบนโยบายเหล่านั้น ทำให้
ไม่ให้ความร่วมมือ และอาจจะ
คัดค้านนโยบายหรือโครงการที่
กำหนดโดยภาครัฐ

เกิดความขัดแย้งระหว่าง
ประชาชนกับรัฐ หรือระหว่าง
ประชาชนกันเอง



นโยบายการแก้ไขปัญหา
หมอกควันและฝุ่นพีเอ็มที่มี
ประสิทธิภาพ เป็นที่ยอมรับ
ของทุกภาคส่วน และยั่งยืน



HIA for all public policies